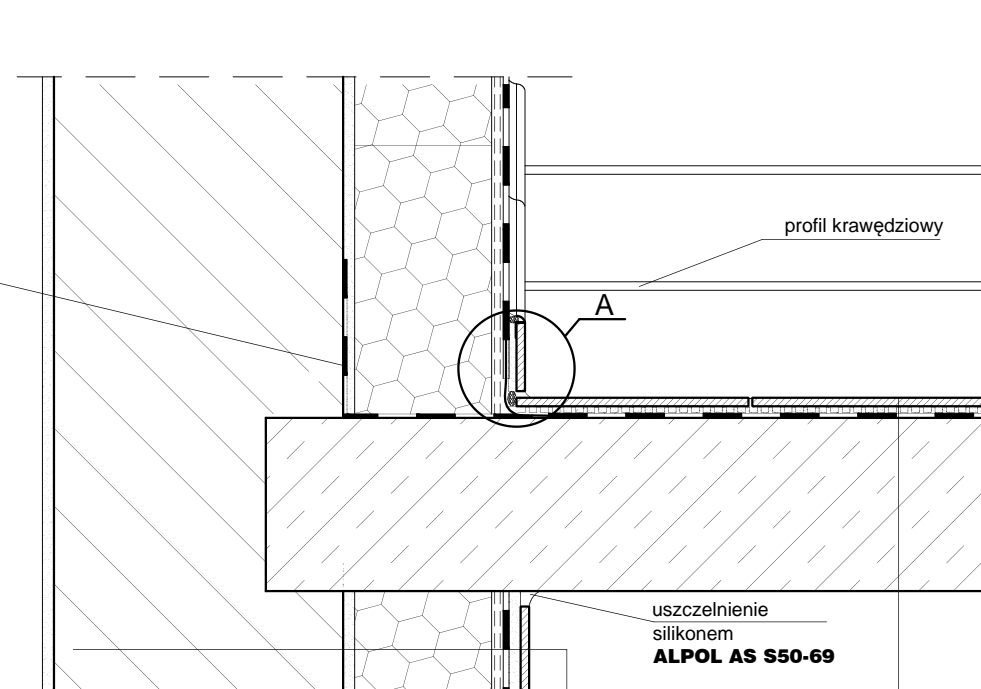
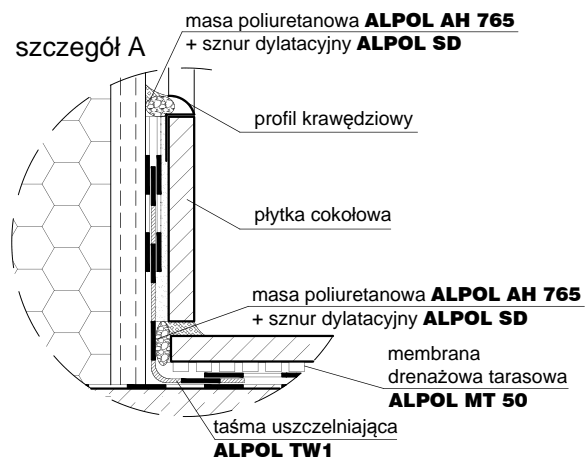


klej na całej powierzchni płyty
(klejenie na grzebień)



1. ściana zewnętrzna
2. warstwa zaprawy klejowej
 - klej do styropianu **ALPOL AK 530** lub
 - klej do ociepleń na styropianie **ALPOL AK 532** lub
 - klej do ociepleń zimowy **ALPOL AK 534**
3. płyta termoizolacyjna ze styropianu EPS 70-040 lub EPS 100-038
4. warstwa zbrojąca - podwójnie siatka z włókna szklanego **ALPOL 145** zatopiona w kleju
 - do ociepleń biały **ALPOL AK 531** lub
 - do ociepleń na styropianie **ALPOL AK 532** lub
 - do ociepleń zimowy **ALPOL AK 534**
5. Grunt krzemianowo-polimerowy **ALPOL AG 707**
6. Zaprawa wodoszczelna na tarasy i balkony **ALPOL AH 752**
7. Nanoklej do klinkieru **ALPOL AK 518**
8. Płytki klinkierowe
9. Nanoimpregnat do powierzchni mineralnych **ALPOL AI 780**

3. warstwa wykończeniowa - okładzina z płytek klinkierowych
 - spoina elastyczna **ALPOL ELITE AS E50-69**
 - nanoklej do klinkieru **Alpol AK 518**
 - membrana drenażowa tarasowa **Alpol MT 50**
2. izolacja przeciwwilgociowa
 - zaprawa wodoszczelna **Alpol AH 752 x2**
 - grunt krzemianowo-polimerowy **Alpol AG 707**
1. płyta konstrukcyjna spocznika



UWAGI :
Łączna ilość nałożonego kleju powinna zapewnić 100% efektywnej powierzchni klejenia płytek do podłoża.

Za projekt oraz dokumentację techniczną przyjętych rozwiązań odpowiada projektant. Przedstawione powyżej rozwiązania służą jedynie jako pomoc do projektowania. Alpol Gips Sp. z o.o. nie ponosi odpowiedzialności za ich prawidłowe zastosowanie w poszczególnych projektach.

ALPOL[®]
PROFESJONALNA CHEMIA BUDOWLANA

www.alpol.pl , e-mail: alpol.gips@alpol.pl , tel. +41/ 3721100

NANOSYSTEM DO KLINKIERU

Szczegóły rozwiązań w strefie schodów

Schody wyłożone płytkami klinkierowymi z systemem hydroizolacji Alpol Hydro Plus T i membrany tarasowej Alpol MT 50
- połączenie ze ścianą oklejoną płytkami

Detail

3.6.2

