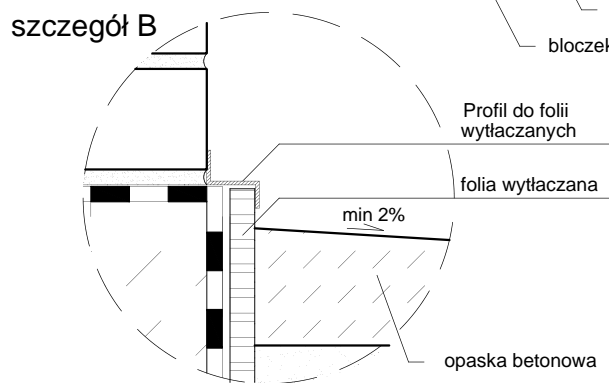
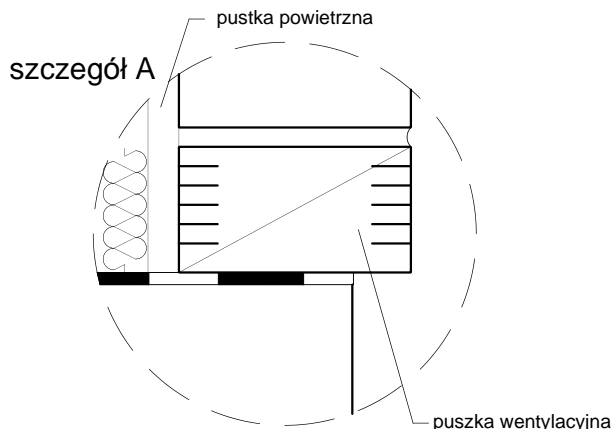


1. Tynk wewnętrzny **ALPOL AT 306**
2. Ściana z cegły K-1 na zaprawie **ALPOL AZ 142**
3. Izolacja termiczna z wełny mineralnej
4. Pustka powietrzna
5. Cegła klinkierowa na nanozaprawie do klinkieru **ALPOL AZ 120-126**
6. Nanospoina **ALPOL AZ 150-156**
7. Nanoimpregnat do powierzchni mineralnych **ALPOL AI 780**

1. ściana fundamentowa
2. izolacja przeciwwilgociowa i ocieplająca z warstwą klejową
 - emulsja bitumiczna do gruntowania **ALPOL AH 740**
 - bitumiczna masa uszczelniająca **AH 741**- warstwa izolacyjna 2x1mm
 - bitumiczna masa uszczelniająca **AH 741**- warstwa klejowa
 - styrodur
3. warstwa wykończeniowa
 - a) ponad powierzchnią gruntu - cegła klinkierowa na nanozaprawie do klinkieru **ALPOL AZ 120-126**
 - nanoimpregnat do powierzchni mineralnych **ALPOL AI 780**
 - b) poniżej powierzchni gruntu - izolacja przeciwwilgociowa i ocieplająca z warstwą klejową
 - emulsja bitumiczna do gruntowania **ALPOL AH 740**
 - bitumiczna masa uszczelniająca **AH 741**- warstwa izolacyjna 2x1mm
 - bitumiczna masa uszczelniająca **AH 741**- warstwa klejowa
 - styrodur
 - bloczek betonowy
 - bitumiczna masa uszczelniająca **ALPOL AH 741**(2x1mm) *
 - folia kubelkowa



UWAGI :

* Przy niskim poziomie wód gruntowych i zastosowaniu polistyrenu ekstrudowanego XPS izolacja bitumiczna nie jest konieczna

Za projekt oraz dokumentację techniczną przyjętych rozwiązań odpowiada projektant. Przedstawione powyżej rozwiązania służą jedynie jako pomoc do projektowania. Alpol Gips Sp. z o.o. nie ponosi odpowiedzialności za ich prawidłowe zastosowanie w poszczególnych projektach.

ALPOL[®]
 PROFESJONALNA CHEMIA BUDOWLANA

www.alpol.pl , e-mail: alpol.gips@alpol.pl , tel. +41/ 3721100

NANOSYSTEM DO KLINKIERU

Szczegóły rozwiązań w strefie cokołowej

Cokół cofnięty ściany szczelinowej (trójwarstwowej)
 z ociepleniem - szczegóły uszczelnień

Detail

3.5.1

