

1-1
RURA DRENARSKA

AEP
System **ALPOL EKO PLUS**

WF3

1. Masa bitumiczna **ALPOL AH 741**
2. Emulsja bitumiczna **ALPOL AH 740**
3. Cegła klinkierowa

MF1

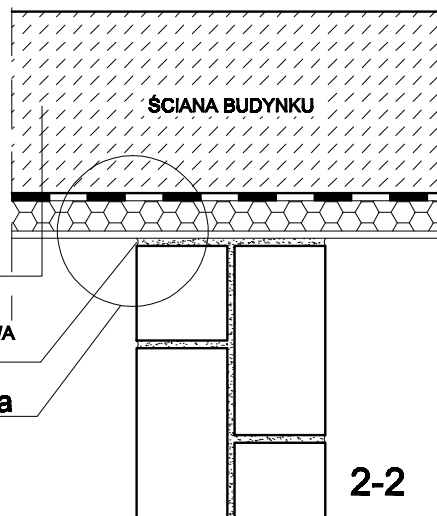
1. Nanoimpregnat do powierzchni mineralnych **ALPOL AI 780**
2. Cegła klinkierowa
3. Nanozaprawa do klinkieru **ALPOL AZ 120-126**
4. Izolacja przeciwwodna
 - Masa bitumiczna **ALPOL AH 741**
 - Emulsja bitumiczna **ALPOL AH 740**
5. Warstwa wyrównawcza
 - Zaprawa wyrównawcza **ALPOL AZ 135** lub
 - Zaprawa szybkowiążąca **ALPOL AZ 130**
6. Fundament

USZCZELNIENIE
MASA POLIURETANOWA
ALPOL AH 765

S32

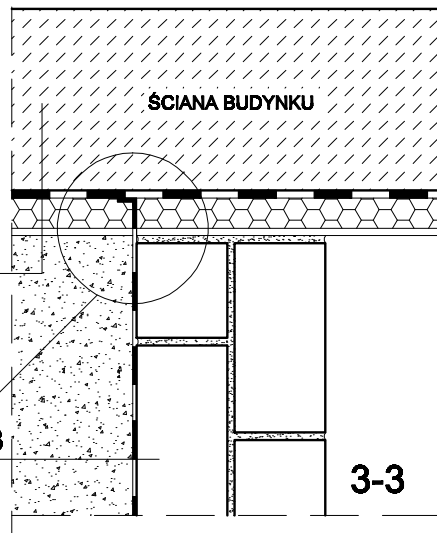
1

WIDOK MURKA Z GÓRY



S32a

2-2



S32b

skład WF3

3-3

UWAGI :

H = 80 - 120 cm w zależności od warunków gruntowych i strefy przemarzania
 SW2, S323 - sposób izolacji przy fundamencie muru
 S6- szczegół połączenia daszku i muru
 S32, S32a, S32b - szczegóły połączenia muru wjazdu ze ścianą budynku

Za projekt oraz dokumentację techniczną przyjętych rozwiązań odpowiada projektant. Przedstawione powyżej rozwiązania służą jedynie jako pomoc do projektowania. Alpol Gips Sp. z o.o. nie ponosi odpowiedzialności za ich prawidłowe zastosowanie w poszczególnych projektach.

ALPOL[®]
 PROFESJONALNA CHEMIA BUDOWLANA

www.alpol.pl, e-mail: alpol.gips@alpol.pl, tel. +41/ 3721100

Nanosystem ALPOL KLINKIER

Składniki i budowa systemu dla murów wjazdów do garaży

Mur wjazdu pełny z drenażem - rzuty i przekroje

Detail
3.2.4

