

**AEP**  
System **ALPOL EKO PLUS**

**WF3**

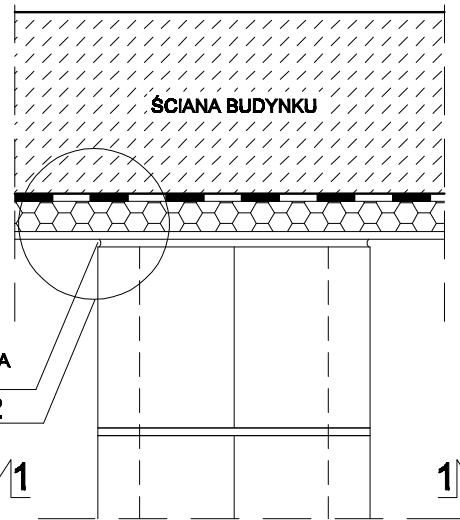
1. Masa bitumiczna **ALPOL AH 741**
2. Emulsja bitumiczna **ALPOL AH 740**
3. Cegła klinkierowa

**MF1**

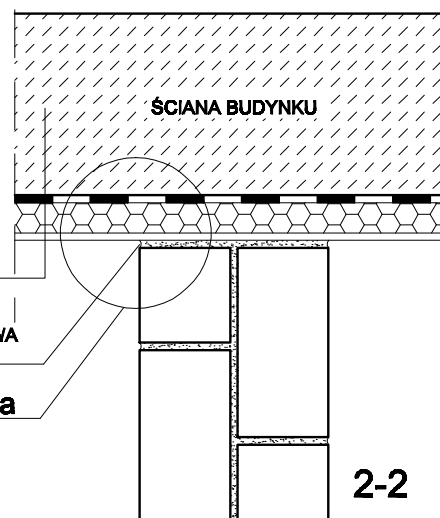
1. Nanoimpregnat do powierzchni mineralnych **ALPOL AI 780**
2. Cegła klinkierowa
3. Nanozaprawa do klinkieru **ALPOL AZ 120-126**
4. Izolacja przeciwwodna
  - Masa bitumiczna **ALPOL AH 741**
  - Emulsja bitumiczna **ALPOL AH 740**
5. Warstwa wyrównawcza
  - Zaprawa wyrównawcza **ALPOL AZ 135** lub
  - Zaprawa szybkowiążąca **ALPOL AZ 130**
6. Fundament

**WF2**

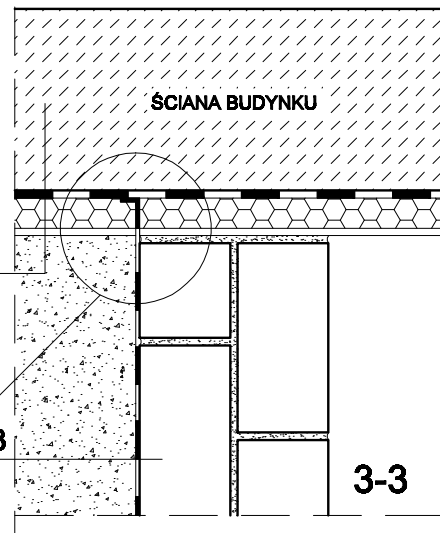
1. Masa bitumiczna **ALPOL AH 741**
2. Emulsja bitumiczna **ALPOL AH 740**
3. Fundament



WIDOK MURKA Z GÓRY



2-2



3-3

**UWAGI :**

H = 60 - 120 cm w zależności od warunków gruntowych i strefy przemarzania  
 SW2, S323 - sposób izolacji przy fundamencie muru  
 S6- szczegół połączenia daszku i muru  
 S32, S32a, S32b - szczegóły połączenia muru wjazdu ze ścianą budynku

Za projekt oraz dokumentację techniczną przyjętych rozwiązań odpowiada projektant. Przedstawione powyżej rozwiązania służą jedynie jako pomoc do projektowania. Alpol Gips Sp. z o.o. nie ponosi odpowiedzialności za ich prawidłowe zastosowanie w poszczególnych projektach.



www.alpol.pl, e-mail: alpol.gips@alpol.pl, tel. +41/ 3721100

**Nanosystem ALPOL KLINKIER**

Składniki i budowa systemu dla murów wjazdów do garaży

Mur wjazdu pełny - rzuty i przekroje

**Detail 3.2.3**

