

# Posadzki

jakich  
potrzebujesz

# ALPOL®

PROFESJONALNA CHEMIA BUDOWLANA

## Równiej nie będzie



  
**Fibre+Formula**  
Produkt wzmocniony włóknami

  
Fibre Formula+Dual Binder Technology



# AP 400

POSADZKA  
PODKŁADOWA od 20 do 100 mm



## ZASTOSOWANIE

Do wykonywania posadzek, warstw dociskowych, profilowania spadków, jako podkład pod okładziny ceramiczne, kamienne, panele podłogowe oraz posadzki samopoziomujące. Może być stosowana na warstwie odcinającej (min. grubość 30 mm), jako jastrych cementowy zespolony (min. grubość 20 mm) lub pływający, np. na warstwie termoizolacji (min. grubość 40 mm). W systemach ogrzewania podłogowego minimalna grubość warstwy nad elementem grzejnym powinna wynosić 30 mm. Do stosowania wewnątrz i na zewnątrz budynków.

Do układania na podłożach betonowych, cementowych posadzkach, wylewkach, zaprawach wyrównawczych, warstwach izolacji, płytkach ceramicznych, kamiennych, lastryku, podkładach piaskowych zagęszczonych, podłożach gliniastych i innych stabilnych podłożach.



- Szeroki zakres grubości posadzki
- Umożliwia profilowanie spadków
- Do jastrychów bez ogrzewania lub grzewczych
- Pod płytki, panele podłogowe, samopoziomy
- Do pomieszczeń suchych i wilgotnych
- Na balkony i tarasy



$\frac{12,5 \text{ m}^2}{\text{mm}}$



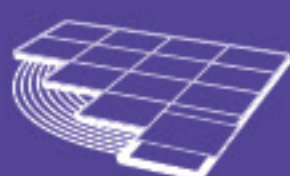
Przyjazna  
środowisku



60 min.



48 h



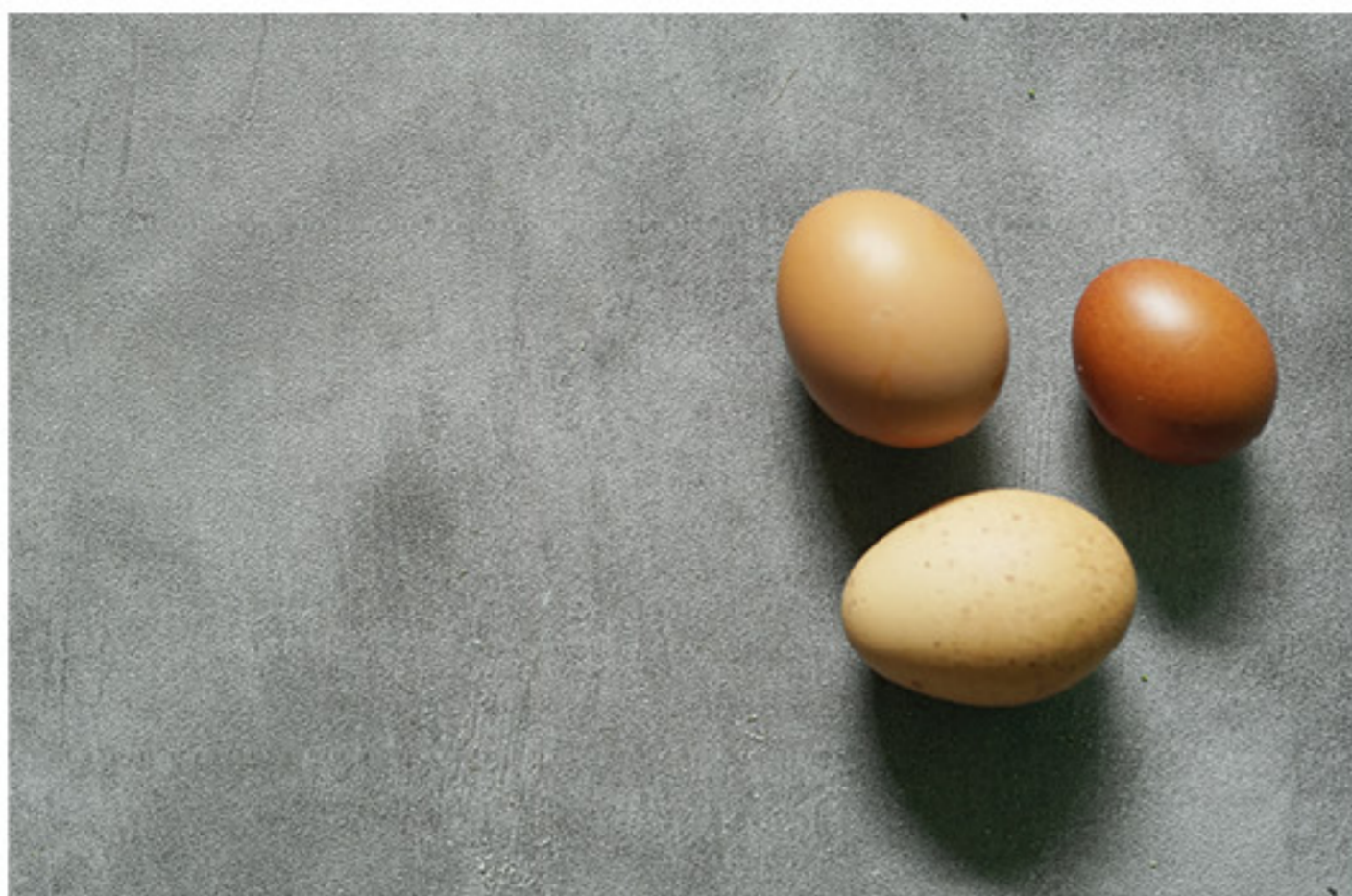
14 d



14-28 d

# AP 405

POSADZKA PODKŁADOWA  
SAMOROZLEWNA od 10 do 100 mm



## ZASTOSOWANIE

Do wylewania podkładów podłogowych o grubości od 10 do 100 mm. Wyrównuje podłoża przed układaniem wszelkiego rodzaju wykładzin ceramicznych, kamiennych, dywanowych, paneli podłogowych. Stanowi doskonałe podłoże pod cementowe posadzki samopoziomujące. Może być stosowana jako jastrych zespolony (min. grubość 10 mm), na warstwie odcinającej (min. grubość 30 mm) lub pływający np. na warstwie termoizolacji (min. 40 mm). Nadaje się do wykonywania podłóży w systemach ogrzewania podłogowego: elektrycznych (min. grubość warstwy powinna wynosić 25 mm) lub wodnych (min. grubość warstwy nad elementem grzejnym powinna wynosić 30 mm).

Do wylewania na betonie, cementowych posadzkach, wylewkach, podkładach z elementami grzejnymi, zaprawach wyrównawczych, płytkach ceramicznych i kamiennych oraz lastryku.



**Fibre+Formula**  
Produkt wzmocniony włóknami



- Do jastrychów bez ogrzewania i grzewczych
- Zawiera wysokiej wytrzymałości polimerowe włókna zbrojące
- Do wylewania ręcznego lub maszynowego
- Długi czas obróbki (nawet 60 minut)
- Do miejsc suchych, wilgotnych i mokrych
- Pod płytki, panele, wykładziny
- Na zewnątrz i do wewnątrz





# AP 420

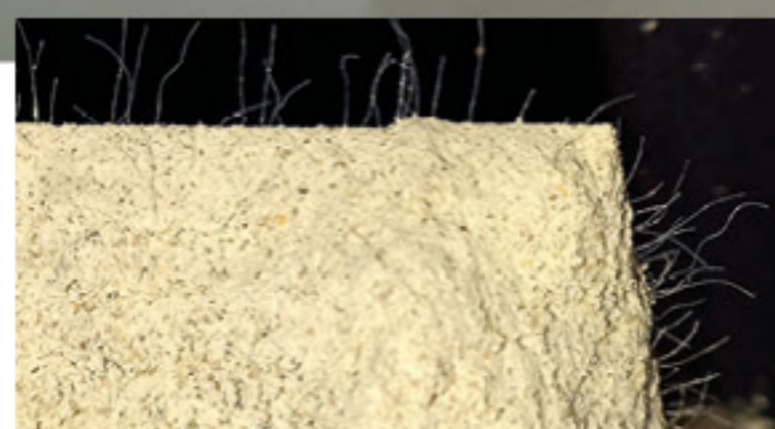
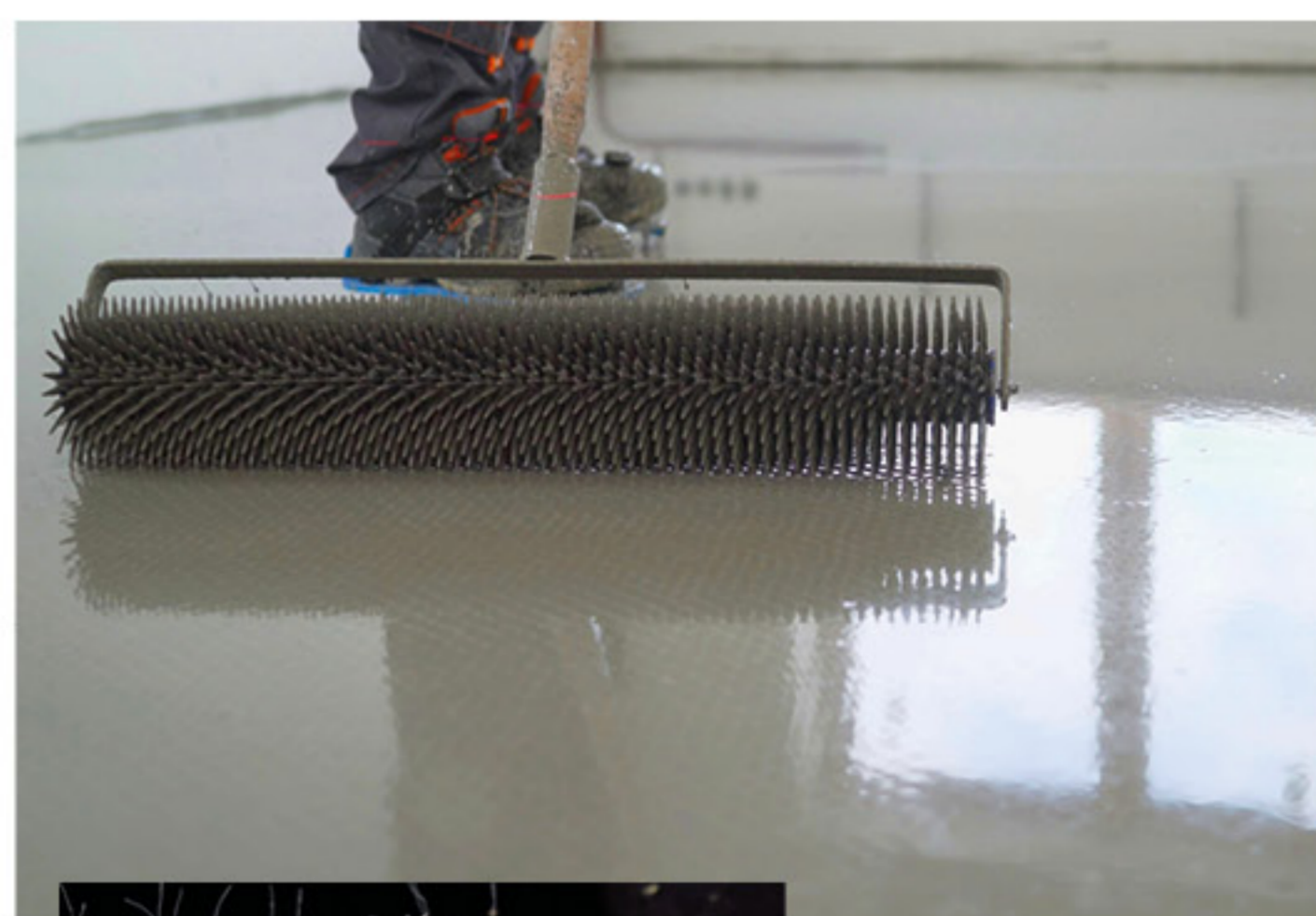
POSADZKA SAMOPOZIOMUJĄCA  
SZYBKOWIĄŻĄCA od 2 do 20 mm



## ZASTOSOWANIE

Do wykonywania bardzo gładkich, szybkowiążących, samopoziomujących, cienkowarstwowych wylewów o grubości od 2 do 20 mm wewnątrz budynków. Wyrównuje podłoża przed układaniem wszelkiego rodzaju wykładzin podłogowych, takich jak: płytki i wykładziny PCV, panele, wykładziny dywanowe i korkowe, płytki ceramiczne, kamienne i inne. Do stosowania jako jastrych zespolony. Może być wylewana na podłożach z ogrzewaniem podłogowym oraz w miejscach narażonych na okresowe zawilgocenie (np. łazienki, kuchnie, piwnice).

Do wylewania na betonie, cementowych posadzkach, wylewkach, podkładach z elementami grzejnymi, zaprawach wyrównawczych, płytkach ceramicznych i kamiennych oraz lastryku.



- Wejście na posadzkę już po 3 godzinach
- Zawiera wysokiej wytrzymałości polimerowe włókna zbrojące
- Umożliwia szybkie wykonywanie kolejnych prac
- Do pomieszczeń suchych i narażonych na zawilgocenie
- Do wylewania ręcznego lub maszynowego
- Pod płytki, panele, wykładziny PCV, dywanowe i korkowe



30-40 min.

3 h

2 d

7 d

# AP 430

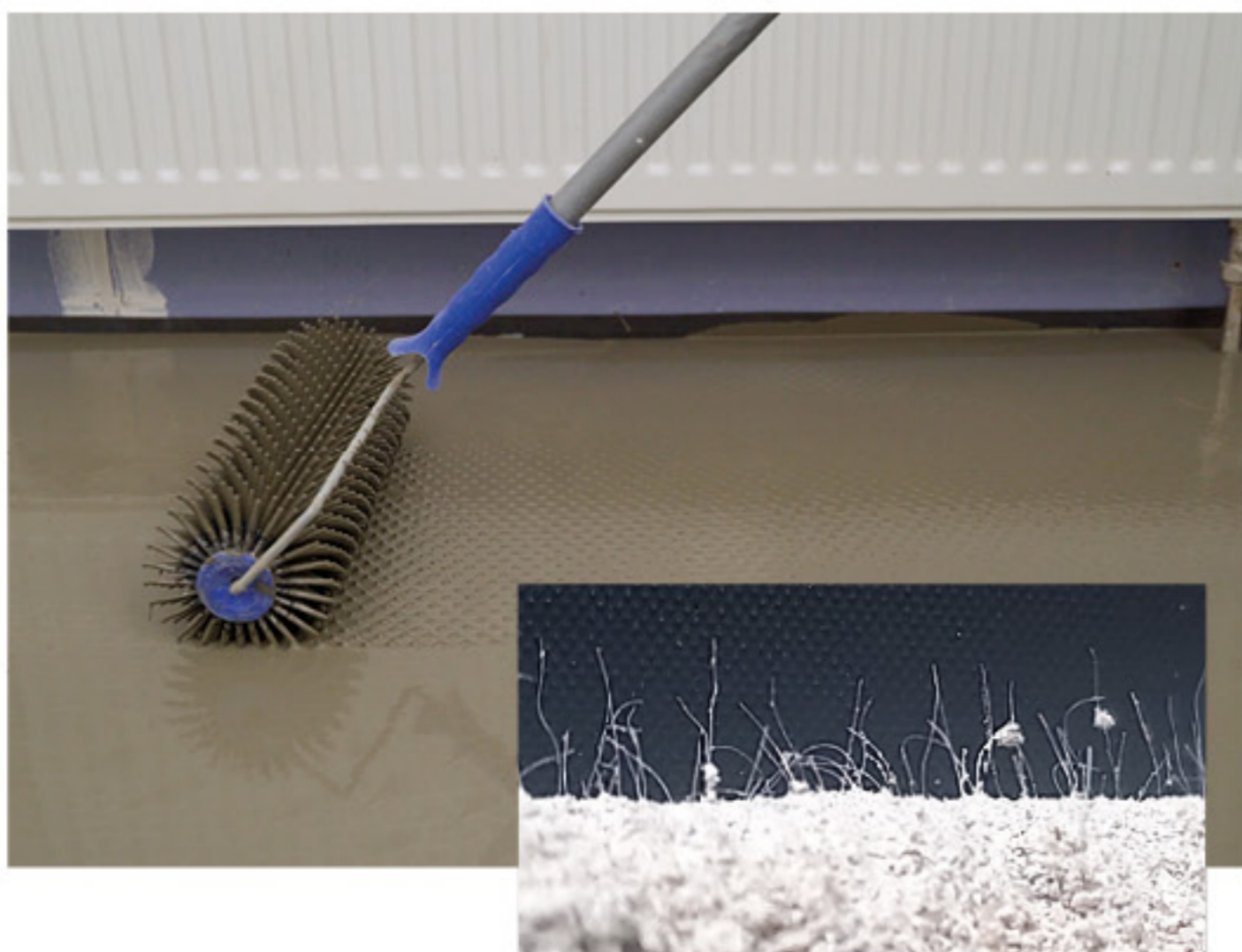
POSADZKA SAMOPOZIOMUJĄCA  
SZYBKOWIĄŻĄCA od 2 do 50 mm



## ZASTOSOWANIE

Do wykonywania bardzo gładkich, szybkowiązących, samopoziomujących wylewek o grubości od 2 do 50 mm. Wyrównuje podłoża przed układaniem wszelkiego rodzaju wykładzin podłogowych takich jak: płytki i wykładziny PCV, panele, wykładziny dywanowe i korkowe, drewniane (np. mozaiki, parkiety), płytki ceramiczne, kamienne i inne. Może być stosowana jako jastrych zespolony (min. grubość 2 mm), na warstwie odcinającej (min. grubość 30 mm) lub pływający np. na warstwie termoizolacji (min. grubość 40 mm). Nadaje się do stosowania na podłożach z ogrzewaniem podłogowym oraz do wykonywania podłoży w systemach ogrzewania podłogowego: elektrycznych (min. grubość warstwy powinna wynosić 25 mm) lub wodnych (min. grubość warstwy nad elementem grzejnym powinna wynosić 30 mm). Może być wylewana w miejscach narażonych na okresowe zawilgocenie (np. łazienki, kuchnie).

Do wylewania na betonie, posadzkach cementowych, podkładach cementowych z elementami grzejnymi, zaprawach wyrównawczych, płytkach ceramicznych i kamiennych oraz lastryku.



Fibre Formula+Dual Binder Technology



- Zawiera wysokiej wytrzymałości polimerowe włókna zbrojące
- Przyspieszone schnięcie wskutek chemicznego wiązania wody
- Umożliwia szybkie wykonywanie kolejnych prac
- Do wykonywania samopoziomów bez ogrzewania lub grzewczych
- Do wylewania ręcznego lub maszynowego
- Pod panele, parkiety, wykładziny i płytki



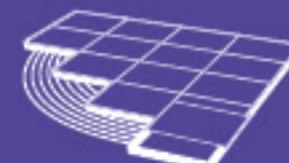
Przyjazna  
środowisku



40 min.



3-4 h



1 d



3 d

# AG 703

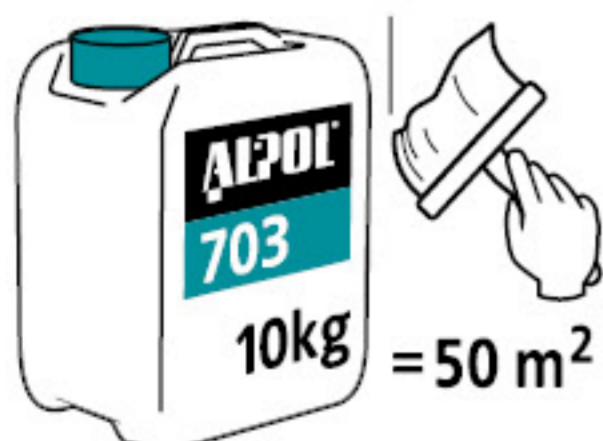
GRUNT ODCINAJĄCY  
DO CHŁONNYCH PODŁOŻY BARWIONY



## ZASTOSOWANIE

Do zmniejszania i wyrównywania chłonności podłoża. Szczególnie zalecany do stosowania przed wykonywaniem posadzek (podkładowych, samopoziomujących i samorozlewnych), wyrównywaniem podłoża, przyklejaniem płytek klejami cementowymi na wymagających podłożach (np. z elementów silikatowych, betonu komórkowego, bloczków gipsowych, na tynkach gipsowych, jastrychach gipsowych i anhydrytowych, płytach włóknowo-cementowych/gipsowych itp.).

Rodzaj podłoża: Podłoża betonowe, cementowe, zaprawy wyrównawcze, jastrychy cementowe, gipsowe i anhydrytowe, tynki gipsowe, cegły i pustaki ceramiczne, silikatowe i z betonu komórkowego, bloczki gipsowe, płyty włóknowo-gipsowe/cementowe.



Przyjazna  
środowisku

- Wodoodporny
- Szybkoschnący
- Dalsze prace po upływie 1-3 godzin
- Wydajny - zużycie w zależności od chłonności podłoża od 0,1 kg/m<sup>2</sup>

## Skrócona tabela zastosowań posadzek: ALPOL AP 400, AP 405, AP 420, AP 430

		AP 400	AP 405	AP 420	AP 430
<b>Dane ogólne</b>					
klasa kleju wg EN-13813		CT-C20-F6-B1,0	CT-C20-F7-B1,0	CT-C20-F7-B1,5	CT-C30-F7-B2,0
zakres grubości stosowania [mm]		20-100	10-100	2-20	2-50
stosowanie wewnątrz/ na zewnątrz budynków		☺ / ☹	☺ / ☹	☺ / -	☺ / -
typ posadzki		tradycyjny podkład podłogowy	samorozlewny podkład podłogowy	szybkowiążąca wylewka samopoziomująca cienkowarstwowa	szybkowiążąca wylewka samopoziomująca średniowarstwowa
zawartość włókien polimerowych (P)			P	P	P
rodzaj spoiwa cementowego		cem. portlandzki	cem. portlandzki	cem. glinowy	cem. glinowy
mieszanie i układanie: ręczne - R / maszynowe - M		R/-	R/M	R/M	R/M
szybkowiążąca - S				S	S
<b>Parametry techniczne</b>					
wytrzymałość na ścislenie [MPa]		20	20	20	30
wytrzymałość na zginanie [MPa]		6	7	7	7
czas zużycia od wymieszania z wodą [min]		ok. 60	ok. 30-40	ok. 30-40	ok. 30-40
ruch pieszy po czasie [godz.]		48	24	3	3-4
zużycie [kg/m <sup>2</sup> /mm]		2	ok. 1,8	ok. 1,6	ok. 1,7
wydajność [dm <sup>3</sup> z 25 kg]		ok. 12,5	ok. 14	ok. 16	ok. 15
<b>Zastosowanie</b>					
wykonywanie	posadzek i podkładów tradycyjnych	☺			
	posadzek i podkładów samorozlewnych		☺		
	warstw dociskowych	☺	☺		☺
	profilowania spadków	☺			
	wylewek samopoziomujących			☺	☺
<b>Praca w układzie konstrukcyjnym</b>					
jako jastrych zespolony z podłożem - min. grubość		☺ - 20 mm	☺ - 10 mm	☺ - 2 mm	☺ - 2 mm
na warstwie odcinającej (np. na folii) - min. grubość		☺ - 30 mm	☺ - 30 mm		☺ - 30 mm
jako jastrych pływający (np. na termoizolacji) - min. grubość		☺ - 40 mm	☺ - 40 mm		☺ - 40 mm
jako jastrych grzewczy	ogrzewanie wodne - min. grubość	☺ - 30 mm nad elementem grzewczym	☺ - 30 mm nad elementem grzewczym		☺ - 30 mm nad elementem grzewczym
	ogrzewanie elektryczne - min. grubość		☺ - 25 mm		☺ - 25 mm
<b>Rodzaje podłoży</b>					
beton		☺	☺	☺	☺
cementowe wylewki i posadzki		☺	☺	☺	☺
cementowe zaprawy wyrównawcze		☺	☺	☺	☺
cementowe podkłady z elementami grzejnymi		-	☺	☺	☺
warstwy izolacji	termicznej lub akustycznej	☺	☺		☺
	przeciwwilgociowej	☺	☺		☺
płytki ceramiczne i kamienne		☺	☺	☺	☺
lastryko		☺	☺	☺	☺
podkład piaskowy zagęszczony		☺			
podłoża gliniaste		☺			
<b>Kolejne warstwy na posadzce</b>					
płytki ceramiczne i kamienne		☺	☺	☺	☺
panele podłogowe		☺	☺	☺	☺
wykładziny dywanowe			☺	☺	☺
wykładziny korkowe				☺	☺
płytki i wykładziny PCV				☺	☺
drewniane (np. mozaiki, parkiety)					☺
posadzki samopoziomujące		☺	☺	☺	☺

☺ - szczególnie zalecane    ☹ - można stosować    □ lub "-" - nie stosować

Szczegółowe informacje o produktach, ich zastosowaniu i właściwościach dostępne są na stronie internetowej [www.alpol.pl](http://www.alpol.pl)



**PIOTROWICE SP. Z O.O.**  
Dział Obsługi Klienta:  
Tel. +48 41 372 11 10 ÷ 12, Fax +48 41 372 11 13  
E-mail: dok@piotrowice.pl, www.alpol.pl

