

MATERIAŁY DO SYSTEMÓW HYDROIZOLACJI

Listwa do krawędzi standard ALPOL LK S z akcesoriami

Narożnik do krawędzi ALPOL N S (NZ S/90, NW S/90, NZ S/135, NW S/135)

Łącznik do listew i narożników ALPOL L S

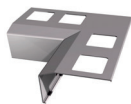
Odbojnik przyścienny ALPOL OP S



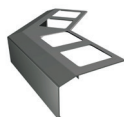
ALPOL LK S



ALPOL NZ S/90



ALPOL NW S/90



ALPOL NZ S/135



ALPOL NW S/135



ALPOL L S



ALPOL OP S

Opakowania:

Listwa do krawędzi ALPOL LS

Jednostkowe: 1 szt. o długości 2 m, Zbiornice: 4 sztuki po 2 m

Narożnik do krawędzi ALPOL: NW S/90, NZ S/90, NW S/135, NZ S/135,

Jednostkowe: 1 szt., Zbiornice: 2 szt.

Łącznik do listew i narożników ALPOL L S

Jednostkowe: 1 szt., Zbiornice: 10 szt.

Odbojnik przyścienny ALPOL OP S

Jednostkowe: komplet (1 szt. lewy + 1 szt. prawy)

Zastosowanie

Do wykonywania estetycznych, trwałych, odpornych na korozję i warunki atmosferyczne obróbek krawędzi tarasów i balkonów z posadzkami ceramicznymi. Ukształtowanie profili umożliwiło ich szczelne połączenie z izolacją oraz odprowadzenie wody z posadzki. Zastosowanie odbojnika przyściennego pozwala na odsunięcie wody spływającej z tarasu lub balkonu od elewacji budynku. Elementy są składnikami systemu hydroizolacji **ALPOL HYDRO PLUS T**.

Rodzaj podłoża

Powierzchnie betonowe, jastrychy cementowe i inne podłoża posiadające odpowiednią nośność i sztywność.

Przygotowanie podłoża

Podłoże musi być równe, nośne, wolne od zanieczyszczeń i środków antyadhezyjnych. Nowe betony i posadzki powinny być związane i wysezonowane. Podłoże powinno posiadać odpowiednie spadki dla odprowadzenia wody (1,5 do 2%) oraz zagłębienie montażowe dla profili i narożników, usytuowane wzdłuż zewnętrznej krawędzi tarasu lub balkonu (wysokość ok. 3 mm, szerokość 80 mm). Zagłębienie umożliwi uzyskanie równej płaszczyzny spadkowej po montażu profili krawędziowych i warstw izolacyjnych. Może być wykonane przy pomocy specjalnej listwy ABS z tworzywa sztucznego (dołączanej do opakowania zbiorczego listew) poprzez jej wtopienie w wykonywany jastrych spadkowy, lub poprzez ułożenie na brzegu związanego jastrychu listwy, a następnie wyszpachlowanie powierzchni balkonu lub tarasu do jej górnej krawędzi zaprawą wyrównawczą **ALPOL AZ 135**.

Sposób użycia

Prace należy rozpocząć od wstępnego ustawienia i montażu profili narożnych **ALPOL N S**. Podczas ich ustawiania należy pamiętać o zachowaniu liniowości pomiędzy poszczególnymi elementami, kontrolując je za pomocą poziomic lub sznura. Po ustaleniu miejsc mocowania mechanicznego należy w podłożu wywiercić otwory wiertłem Ø 8. Głębokość otworów nie może przekraczać grubości płyty dociskowej, aby nie uszkodzić innych warstw głębiej położonych (np. warstwy izolacyjno-przesuwnej). W wywierconych otworach osadzić koszulki kołków montażowych (używać kołków montażowych bez kołnierza z wkrętami ocynkowanymi z łbem stożkowym płaskim), a następnie dokonać wstępnego montażu narożników, co umożliwi zmierzenie długości odcinków prostych pod montaż listew do krawędzi. Długość listew do krawędzi **ALPOL LK S** powinna być dobrana tak, aby zapewnić powstanie szczelin szerokości ok. 2 mm pomiędzy profilami oraz między odbojnikami przyściennymi, a elementami budynku. Do skracania profili należy używać odpowiednich pił ręcznych lub mechanicznych przeznaczonych do cięcia aluminium, które nie powodują przegrzania elementów a tym samym uszkodzenia powłoki poliestrowej. Po ustawieniu dociętych listew krawędziowych (w jednej linii z wstępnie zamocowanymi narożnikami) należy ustalić miejsca ich mechanicznego mocowania i wywiercić otwory pod montaż kołków jw. Następnie po uzupełnieniu koszułek kołków montażowych w wywierconych otworach oraz demontażu wstępnie zamocowanych narożników, należy na powierzchnię zagłębienia montażowego (pomalowaną uprzednio gruntem **ALPOL AG 707**) nanieść zaprawę wodoszczelną **ALPOL AH 752** (lub **ALPOL AH 754**) w ilości umożliwiającej późniejsze dokładne wypełnienie przestrzeni pomiędzy profilem a podłożem. Na świeżej zaprawie osadzić narożniki i listwy do krawędzi, zwracając uwagę na ich prawidłowe liniowe ustawienie oraz pamiętając o wcześniejszym założeniu odbojników przyściennych na odpowiednie profile. Po wstępnym związaniu zaprawy dokręcić wkręty kołków montażowych. W miejscach przerw dylatacyjnych listew do krawędzi i narożników zamontować od ich spodu poziomy łącznik dylatacyjny, a szczelinę powstałą od strony zewnętrznej wypełnić elastyczną masą uszczelniającą (np. masą poliuretanową **ALPOL AH 765**). Następnie wykonać połączenia listew do krawędzi i narożników za pomocą łączników **ALPOL L S**.

Połączenie profili z hydroizolacją należy wykonać zgodnie z wytycznymi zawartymi w instrukcjach wykonawczych systemów hydroizolacji **ALPOL HYDRO PLUS T** i kartami technicznymi wymienionych produktów.

Narzędzia

Metrówka lub miara zwijana, nóż, poziomica, sznur, mieszarka lub wiertarka elektryczna wolnoobrotowa, mieszadło koszykowe, nierdzewna paca stalowa, pędzel, szczołka malarska, szpachelka lub kielnia, naczynie z podziałką piła ręczna lub mechaniczna do cięcia aluminium. Niedopuszczalne jest używanie do cięcia profili narzędzi powodujących efekt termiczny (nagły wzrost temperatury) np. szlifarki kątovej.

MATERIAŁY DO SYSTEMÓW HYDROIZOLACJI

Warunki wykonania

Prace wykonywać w temperaturze otoczenia od +5°C do +25°C.

Przechowywanie

W pomieszczeniach w oryginalnych opakowaniach kartonowych w pozycji poziomej maksymalnie w 10 warstwach. Chronić przed odształceniem, zarysowaniem i zabrudzeniem.

Uwagi

Stosować okulary ochronne. W razie zabrudzenia oczu należy natychmiast przemyć je dużą ilością wody i skontaktować się z lekarzem. Chronić również skórę używając ubrań i rękawic ochronnych. Profile chronić przed dziećmi. Świeże zabrudzenia czyścić wodą, a stwardniałe odpowiednim środkiem czyszczącym. Producent nie odpowiada za szkody wynikłe z nieumiejętnego lub niezgodnego z przeznaczeniem użycia wyrobu.

Zalecenia ogólne

Prace prowadzić zgodnie z zasadami sztuki budowlanej, instrukcją producenta, normami i przepisami BHP.

Dane techniczne

Skład:

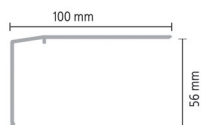
Listwy do krawędzi, narożniki, łączniki - aluminium pokryte powłoką poliestrową

Odbojniki przyściennne – tworzywo sztuczne

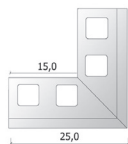
Grubość powłoki poliestrowej	ok. 70 µm
Dostępne kolory podstawowe*	szary (RAL 7037), grafitowy (RAL 7024), brązowy (RAL 8019)
Ciężar	ok. 750 g/mb (listwa do krawędzi ALPOL LK S)

* Listwy do krawędzi, narożniki, łączniki dostępne są za dopłatą również w innych wybranych kolorach RAL.

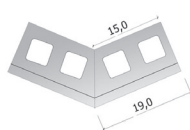
W celu uzyskania dodatkowych informacji należy skontaktować się z Działem Doradztwa Technicznego i Zastosowań



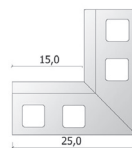
Przekrój: ALPOL LK S



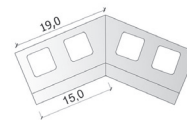
Rzuty: ALPOL NZ S/90,



ALPOL NZ S/135,

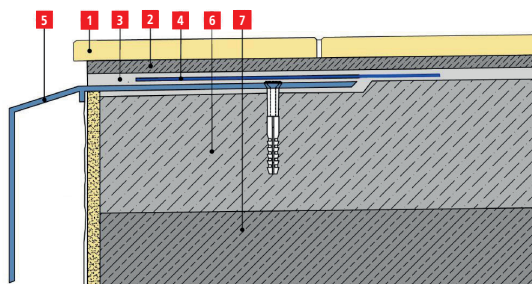


ALPOL NW S/90,



ALPOL NW S/135

Przykład zastosowania listwy do krawędzi standard ALPOL LK S



- 1 Płytki ceramiczne mrozooodporne
- 2 Zaprawa klejowa ALPOL AK S11 PLUS-AK 522
- 3 Hydroizolacja – zaprawa wodoszczelna ALPOL AH 752 (lub ALPOL AH 754)
- 4 Taśma uszczelniająca ALPOL TW1
- 5 Listwa do krawędzi standard ALPOL LK S
- 6 Warstwa spadkowa
- 7 Płyta konstrukcyjna