

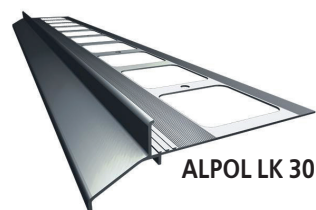
MATERIAŁY DO SYSTEMÓW HYDROIZOLACJI

Listwa do krawędzi ALPOL LK 30 z akcesoriami

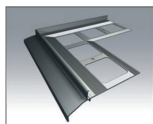
Narożnik do krawędzi ALPOL N 30 (NW 30/90, NZ 30/90, NW 30/135, NZ 30/135)

Łącznik do listew i narożników ALPOL L 30-40

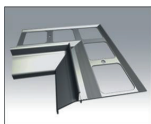
Odbojnik przyścienny ALPOL OP 30-40



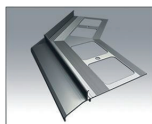
ALPOL LK 30



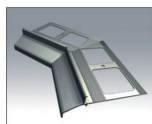
ALPOL NZ 30/90



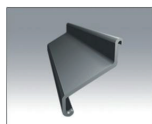
ALPOL NW 30/90



ALPOL NZ 30/135



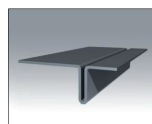
ALPOL NW 30/135



ALPOL L 30-40



ALPOL OP 30-40



POZIOMY ŁĄCZNIK
DYLACYJNY

Opakowania:

Listwa do krawędzi ALPOL LK 30

Jednostkowe: 1 szt. o długości 2 m, Zbiornice: 4 sztuki po 2 m

Narożniki do krawędzi ALPOL N 30: NW 30/90, NZ 30/90, NW 30/135, NZ 30/135,

Jednostkowe: 1 szt., Zbiornice: 2 szt.

Łącznik do listew i narożników ALPOL L 30-40

Jednostkowe: 1 szt., Zbiornice: 10 szt.

Odbojnik przyścienny ALPOL OP 30-40

Jednostkowe: komplet (1 szt. lewy + 1 szt. prawy)

Zastosowanie

Do wykonywania estetycznych, trwałych, odpornych na korozję i warunki atmosferyczne obróbek krawędzi tarasów i balkonów z posadzkami ceramicznymi. Ukształtowanie profili umożliwia ich szczelne połączenie z izolacją, okładzinami ceramicznymi oraz odprowadzenie wody z posadzki. Zastosowanie odbojnika przyściennego pozwala na odsunięcie wody spływającej z tarasu lub balkonu od elewacji budynku. Elementy są składnikami systemu hydroizolacji **ALPOL HYDRO PLUS T**.

Rodzaj podłoża

Powierzchnie betonowe, jastrychy cementowe i inne podłoża posiadające odpowiednią nośność i sztywność.

Przygotowanie podłoża

Podłoże musi być równe, nośne, wolne od zanieczyszczeń i środków antyadhezyjnych. Nowe betony i posadzki powinny być związane i wysezonowane. Podłoże powinno posiadać odpowiednie spadki dla odprowadzenia wody (1,5 do 2 %) oraz zagłębienie montażowe dla profili i narożników, usytuowane wzdłuż zewnętrznej krawędzi tarasu lub balkonu (wysokość ok. 3 mm, szerokość 80 mm). Zagłębienie umożliwia uzyskanie równej płaszczyzny spadkowej po montażu profili krawędziowych i warstw izolacyjnych. Może być wykonane przy pomocy specjalnej listwy ABS z tworzywa sztucznego (dołączanej do opakowania zbiorczego listew) poprzez jej wtopienie w wykonywany jastrych spadkowy, lub poprzez ułożenie na brzegu związanego jastrychu listwy, a następnie wyspachlowanie powierzchni balkonu lub tarasu do jej górnej krawędzi zaprawą wyrównawczą **ALPOL AZ 135**.

Sposób użycia

Prace należy rozpocząć od wstępnego ustawienia i montażu profili narożnych **ALPOL N30**. Podczas ich ustawiania należy pamiętać o zachowaniu liniowości pomiędzy poszczególnymi elementami, kontrolując je za pomocą poziomicy lub sznura. Po ustaleniu miejsc mocowania mechanicznego należy w podłożu wywiercić otwory wiertłem Ø 8. Głębokość otworów nie może przekraczać grubości płyty dociskowej, aby nie uszkodzić innych warstw głębiej położonych (np. warstwy izolacyjno-przesuwnej). W wywierconych otworach osadzić koszulki kołków montażowych (używać kołków montażowych bez kołnierza z wkrętami ocynkowanymi z łbem stożkowym płaskim), a następnie dokonać wstępnego montażu narożników, co umożliwi zmierzenie długości odcinków prostych pod montaż listew do krawędzi. Długość listew do krawędzi **ALPOL LK 30** powinna być dobrana tak, aby zapewnić powstanie szczelin szerokości ok. 2 mm pomiędzy profilami oraz między odbojnikami przyściennymi, a elementami budynku. Do skracania profili należy używać odpowiednich pił ręcznych lub mechanicznych przeznaczonych do cięcia aluminium, które nie powodują przegrzania elementów a tym samym uszkodzenia powłoki poliesterowej. Po ustawieniu dociętych listew krawędziowych (w jednej linii z wstępnie zamocowanymi narożnikami) należy ustalić miejsca ich mechanicznego mocowania i wywiercić otwory pod montaż kołków jw. Następnie po uzupełnieniu koszulek kołków montażowych w wywierconych otworach oraz demontażu wstępnie zamocowanych narożników, należy na powierzchnię zagłębienia montażowego (pomalowaną uprzednio gruntem **ALPOL AG 707**) nanieść zaprawę wodoszczelną **ALPOL AH 752** (lub **ALPOL AH 754**) w ilości umożliwiającej późniejsze dokładne wypełnienie przestrzeni pomiędzy profilem a podłożem. Na świeżej zaprawie osadzić narożniki i listwy do krawędzi, zwracając uwagę na ich prawidłowe liniowe ustawienie oraz pamiętając o wcześniejszym założeniu odbojników przyściennych na odpowiednie profile. Po wstępnym związaniu zaprawy dokręcić wkręty kołków montażowych. W miejscach przerw dylatacyjnych listew do krawędzi i narożników zamontować od ich spodu poziomy łącznik dylatacyjny, a od strony zewnętrznej łącznik **ALPOL L 30-40**.

MATERIAŁY DO SYSTEMÓW HYDROIZOLACJI

Od góry od strony wewnętrznej szczelinę pomiędzy profilami wypełnić trwale plastyczną masą uszczelniającą (np. masą poliuretanową **ALPOL AH 765**). Połączenie profili z hydroizolacją należy wykonać zgodnie z wytycznymi zawartymi w instrukcjach wykonawczych systemów hydroizolacji **ALPOL HYDRO PLUS T** i kartami technicznymi wymienionych produktów.

Narzędzia

Metrówka lub miara zwijana, nóż, poziomica, sznur, mieszarka lub wiertarka elektryczna wolnoobrotowa, mieszadło koszykowe, nierdzewna paca stalowa, pędzel, szczotka malarska, szpachelka lub kielnia, naczynie z podziałką piła ręczna lub mechaniczna do cięcia aluminium. Niedopuszczalne jest używanie do cięcia profili narzędzi powodujących efekt termiczny (nagły wzrost temperatury) np. szlifierki kątovej.

Warunki wykonania

Prace wykonywać w temperaturze otoczenia od +5°C do +25°C.

Przechowywanie

W pomieszczeniach w oryginalnych opakowaniach kartonowych w pozycji poziomej maksymalnie w 10 warstwach. Chronić przed odkształceniem, zarysowaniem i zabrudzeniem.

Uwagi

Stosować okulary ochronne. W razie zabrudzenia oczu należy natychmiast przemyć je dużą ilością wody i skontaktować się z lekarzem. Chronić również skórę używając ubrań i rękawic ochronnych. Profile chronić przed dziećmi. Świeże zabrudzenia czyścić wodą, a stwardniałe odpowiednim środkiem czyszczącym. Producent nie odpowiada za szkody wynikłe z nieumiejętnego lub niezgodnego z przeznaczeniem użycia wyrobu.

Zalecenia ogólne

Prace prowadzić zgodnie z zasadami sztuki budowlanej, instrukcją producenta, normami i przepisami BHP.

Dane techniczne

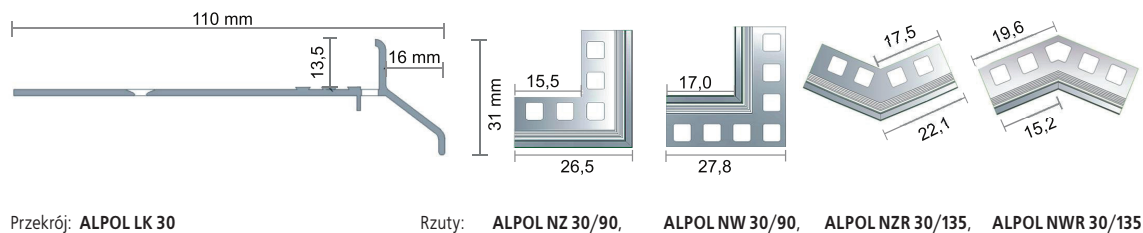
Skład:

Listwy krawędziowe, narożniki, łączniki - aluminium pokryte powłoką poliesterową
Odbojniki przyścienne – tworzywo sztuczne

| | |
|-------------------------------|--|
| Grubość powłoki poliesterowej | ok. 70 µm |
| Dostępne kolory podstawowe* | szary (RAL 7037), grafitowy (RAL 7024), brązowy (RAL 8019) |
| Ciężar | ok. 650 g/mb (listwa do krawędzi ALPOL LK 30) |

* Listwy do krawędzi, narożniki, łączniki dostępne są za dopłatą również w innych wybranych kolorach RAL.

W celu uzyskania dodatkowych informacji należy kontaktować się z Działem Doradztwa Technicznego i Zastosowań



Przykład zastosowania listwy do krawędzi ALPOL LK 30

