

# MATERIAŁY DO SYSTEMÓW HYDROIZOLACJI

## Listwa do krawędzi z rynną ALPOL LKR 40 z akcesoriami

Narożnik do krawędzi ALPOL NR 40 (NWR 40/90, NZR 40/90, NWR 40/135, NZR 40/135)

Łącznik do listew i narożników ALPOL L 30-40

Odbojnik przyścienny ALPOL OP 30-40

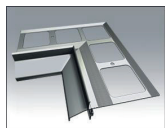
Uchwyt rynnowy ALPOL UR 75



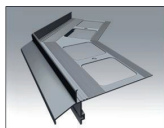
ALPOL LKR 40



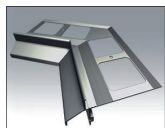
ALPOL NZR 40/90



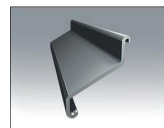
ALPOL NWR 40/90



ALPOL NZR 40/135



ALPOL NWR 40/135



ALPOL L 30-40



ALPOL OP 30-40

Opakowania:

Listwa do krawędzi z rynną ALPOL LKR 40

Jednostkowe: 1 szt. o długości 2 m, Zbiornice: 4 sztuki po 2 m

Narożnik do krawędzi z rynną ALPOL NR 40: NWR 40/90, NZR 40/90, NWR 40/135, NZR 40/135,

Jednostkowe: 1 szt., Zbiornice: 2 szt.

Łącznik do listew i narożników ALPOL L 30-40

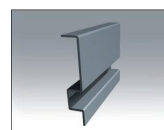
Jednostkowe: 1 szt., Zbiornice: 10 szt.

Odbojnik przyścienny ALPOL OP 30-40

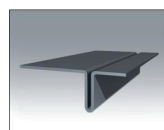
Jednostkowe: komplet (1 szt. lewy + 1 szt. prawy)

Uchwyt rynnowy ALPOL UR 75

Jednostkowe: 4 uchwyty + 8 wkrętów W13



PIONOWY ŁĄCZNIK  
DYLATACYJNY



POZIOMY ŁĄCZNIK  
DYLATACYJNY



ALPOL UR 75

### Zastosowanie

Do wykonywania estetycznych, trwałych, odpornych na korozję i warunki atmosferyczne obróbek krawędzi tarasów i balkonów z posadzkami ceramicznymi i rynnami odwadniającymi. Ukształtowanie profili umożliwia ich szczelne połączenie z izolacją, okładzinami ceramicznymi oraz odprowadzenie wody z posadzki. Zastosowanie odbojnika przyściennego pozwala na odsunięcie wody spływającej z tarasu lub balkonu od elewacji budynku. Uchwyty rynnowe posiadają regulację wysokości mocowania, dzięki czemu możliwe jest ustawienie odpowiedniego spadku rynny. Elementy są składnikami systemu hydroizolacji **ALPOL HYDRO PLUS T**.

### Rodzaj podłoża

Powierzchnie betonowe, jastrychy cementowe i inne podłoża posiadające odpowiednią nośność i sztywność.

### Przygotowanie podłoża

Podłoże musi być równe, nośne, wolne od zanieczyszczeń i środków antyadhezyjnych. Nowe betony i posadzki powinny być związane i wysezonowane. Podłoże powinno posiadać odpowiednie spadki dla odprowadzenia wody (1,5 do 2 %) oraz zagłębienie montażowe dla profili i narożników, usytuowane wzdłuż zewnętrznej krawędzi tarasu lub balkonu (wysokość ok. 3 mm, szerokość 80 mm). Zagłębienie umożliwia uzyskanie równej płaszczyzny spadkowej po montażu profili krawędziowych i warstw izolacyjnych. Może być wykonane przy pomocy specjalnej listwy ABS z tworzywa sztucznego (dołączanej do opakowania zbiorczego listew) poprzez jej wtopienie w wykonywany jastrych spadkowy, lub poprzez ułożenie na brzegu związanego jastrychu listwy, a następnie wyszpachlowanie powierzchni balkonu lub tarasu do jej górnej krawędzi zaprawą wyrównawczą **ALPOL AZ 135**.

### Sposób użycia

Prace należy rozpocząć od wstępnego ustawienia i montażu profili narożnych **ALPOL NR 40**. Podczas ich ustawiania należy pamiętać o zachowaniu liniowości pomiędzy poszczególnymi elementami, kontrolując je za pomocą poziomicy lub sznura. Po ustaleniu miejsc mocowania mechanicznego należy w podłożu wywiercić otwory wiertłem Ø 8. Głębokość otworów nie może przekraczać grubości płyty dociskowej, aby nie uszkodzić innych warstw głębiej położonych (np. warstwy izolacyjno-przesuwnej). W wywierconych otworach osadzić koszulki kołków montażowych (używać kołków montażowych bez kołnierza z wkrętami ocykowanymi z łbem stożkowym płaskim), a następnie dokonać wstępnego montażu narożników, co umożliwi zmierzenie długości odcinków prostych pod montaż listew do krawędzi. Długość listew do krawędzi z rynną **ALPOL LKR 40** powinna być dobrana tak, aby zapewnić powstanie szczelin szerokości ok. 2 mm pomiędzy profilami oraz między odbojnikami przyściennymi a elementami budynku. Do skracania profili należy używać odpowiednich pił ręcznych lub mechanicznych przeznaczonych do cięcia aluminium, które nie powodują przegrzania elementów a tym samym uszkodzenia powłoki poliesterowej. Po ustawieniu dociętych listew krawędziowych (w jednej linii z wstępnie zamocowanymi narożnikami) należy ustalić miejsca ich mechanicznego mocowania i wywiercić otwory pod montaż kołków jw. Następnie po uzupełnieniu koszulek kołków montażowych w wywierconych otworach oraz demontażu wstępnie zamocowanych narożników, należy na powierzchnię zagłębienia montażowego (pomalowaną uprzednio gruntem **ALPOL AG 707**) nanieść zaprawę wodoszczelną **ALPOL AH 752** (lub **ALPOL AH 754**) w ilości umożliwiającej późniejsze dokładne wypełnienie przestrzeni pomiędzy profilem a podłożem. Na świeżej zaprawie osadzić narożniki i listwy do krawędzi, zwracając uwagę na ich prawidłowe liniowe ustawienie oraz pamiętając o wcześniejszym założeniu odbojników przyściennych na odpowiednie profile oraz pionowych łączników dylatacyjnych na pionowym elemencie profili w miejscach przerw dylatacyjnych. Po wstępnym związaniu zaprawy dokręcić wkręty kołków montażowych. W miejscach przerw dylatacyjnych listew do krawędzi i narożników zamontować od ich spodu poziomy łącznik dylatacyjny, a od strony zewnętrznej łącznik **ALPOL LR 30-40**. Od góry od strony wewnętrznej szczelinę między profilami wypełnić trwale plastyczną masą uszczelniającą (np. masą poliuretanową **ALPOL AH 765**). Połączenie profili z hydroizolacją należy wykonać zgodnie z wytycznymi zawartymi w instrukcjach wykonawczych systemów hydroizolacji **ALPOL HYDRO PLUS T** i kartami technicznymi wymienionych produktów.

## MATERIAŁY DO SYSTEMÓW HYDROIZOLACJI

Ostatnim elementem prac (najlepiej po wykonaniu hydroizolacji, ułożeniu okładzin, spionowaniu) jest montaż uchwyty rynnowego **ALPOL UR 75**, który umożliwia płynną regulację spadku rynny. Wyrób przystosowany jest do montażu rynien PCV firmy Marley lub Gamrat o średnicy 75mm (w przypadku rynien Gamrat należy od strony zewnętrznej odciąć górny element zaczepu haka). Montaż uchwyty rynnowego **ALPOL UR 75** wykonuje się poprzez przykręcenie go dołączonymi wkrętami (W 13) ze stali nierdzewnej do zagłębienia ukształtowanego w pionowej części profilu.

### Narzędzia

Metrówka lub miara zwijana, nóż, poziomica, sznur, mieszarka lub wiertarka elektryczna wolnoobrotowa, mieszadło koszykowe, nierdzewna paca stalowa, pędzel, szczotka malarska, szpachelka lub kielnia, naczynie z podziałką piła ręczna lub mechaniczna do cięcia aluminium. Niedopuszczalne jest używanie do cięcia profili narzędzi powodujących efekt termiczny (nagły wzrost temperatury) np. szlifierki kątowej.

### Warunki wykonania

Prace wykonywać w temperaturze otoczenia od +5°C do +25°C.

### Przechowywanie

W pomieszczeniach w oryginalnych opakowaniach kartonowych w pozycji poziomej maksymalnie w 10 warstwach. Chronić przed odkształceniem, zarysowaniem i zabrudzeniem.

### Uwagi

Stosować okulary ochronne. W razie zabrudzenia oczu należy natychmiast przemyć je dużą ilością wody i skontaktować się z lekarzem. Chronić również skórę używając ubrań i rękawic ochronnych. Profile chronić przed dziećmi. Świeże zabrudzenia czyścić wodą, a stwardniałe odpowiednim środkiem czyszczącym. Producent nie odpowiada za szkody wynikłe z nieumiejętnego lub niezgodnego z przeznaczeniem użycia wyrobu.

### Zalecenia ogólne

Prace prowadzić zgodnie z zasadami sztuki budowlanej, instrukcją producenta, normami i przepisami BHP.

### Dane techniczne

Skład:

Listwy krawędziowe, narożniki, łączniki - aluminium pokryte powłoką poliesterową

Odbojniki przyściennne – tworzywo sztuczne

Grubość powłoki poliesterowej

ok. 70 µm

Dostępne kolory podstawowe\*

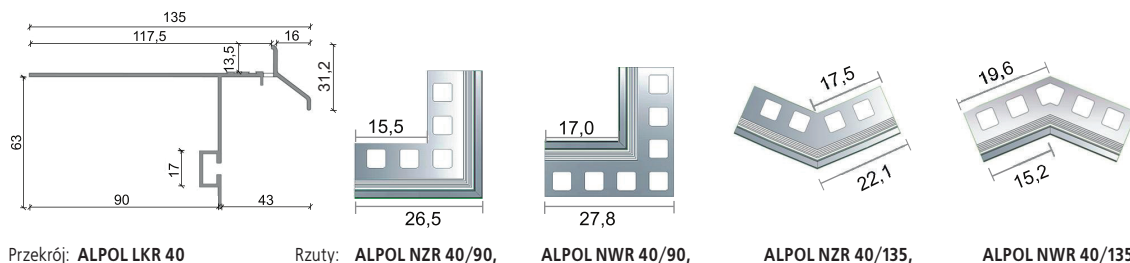
szary (RAL 7037), grafitowy (RAL 7024),  
brązowy (RAL 8019)

Ciężar

ok. 1240 g/mb (listwa do krawędzi z rynną ALPOL LKR 40)

\* Listwy do krawędzi, narożniki, łączniki dostępne są za dopłatą również w innych wybranych kolorach RAL.

W celu uzyskania dodatkowych informacji należy kontaktować się z Działem Doradztwa Technicznego i Zastosowań



Przekrój: ALPOL LKR 40

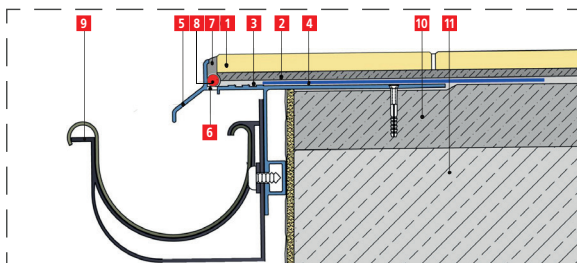
Rzuty: ALPOL NZR 40/90,

ALPOL NWR 40/90,

ALPOL NZR 40/135,

ALPOL NWR 40/135

### Przykład zastosowania listwy do krawędzi z rynną ALPOL LKR 40



- 1 Płytki ceramiczne mrozoodporne
- 2 Zaprawa klejowa ALPOL AK 512-AK 518 (klasy C251)
- 3 Hydroizolacja – zaprawa wodoszczelna ALPOL AH 752 (lub ALPOL AH 754)
- 4 Taśma uszczelniająca ALPOL TW1
- 5 Listwa do krawędzi z rynną ALPOL LKR 40
- 6 Otwór odprowadzający wilgoć
- 7 Uszczelnienie elastyczne masą poliuretanową ALPOL AH 765
- 8 Sznur dylatacyjny Ø 6mm ALPOL SD
- 9 Rynna z systemowym mocowaniem uchwytem rynnowym ALPOL UR 75
- 10 Warstwa spadkowa
- 11 Konstrukcja płyty balkonu lub tarasu